

APERÇU DU FONDS

L'objectif de placement du Fonds consiste à offrir aux investisseurs une plus-value du capital à long terme cohérente et un taux de rendement ajusté au risque intéressant sur un cycle de marché complet. Le Fonds utilise un processus d'investissement exclusif à plusieurs niveaux qui repose sur des techniques modernes de construction de portefeuille pour déterminer la répartition de l'actif, et qui fait appel à un ensemble complet de catégories d'actifs traditionnelles et alternatives, de stratégies axées sur l'exposition au risque factoriel et de processus producteurs d'alpha. Une couverture discrétionnaire est disponible en vue d'améliorer de manière tactique le rendement du Fonds.

DÉTAILS DU FONDS

Date de création/inscription	27 septembre 2018 (catégories A et F), 12 juillet 2019 (catégorie FNB)
Placement minimum	2 000 \$ CA (achats subséquents : 500 \$), aucun minimum pour la catégorie FNB
Valorisation	Quotidienne (catégorie A et F), intra-journalière (catégorie FNB)
Frais de gestion	1,95 % (catégorie A), 0,95 % (catégorie F), 0,95 % (catégorie FNB)
Frais liés au rendement	20 % (de la portion du rendement supérieur à un taux de rendement minimal de 2 %, y compris un seuil de rendement perpétuel)
Équipe de gestion du portefeuille	Michael White, Neil Simons

CODES ET SYMBOLES BOURSISERS DU FONDS

Catégorie A	Catégorie F	Catégorie FNB
PIC 3600	PIC 3601	PFMS

CLASSEMENT DU RISQUE

Faible	Faible à moyen	Moyen	Moyen à élevé	Élevé
--------	----------------	--------------	---------------	-------

POURQUOI INVESTIR DANS CE FONDS?

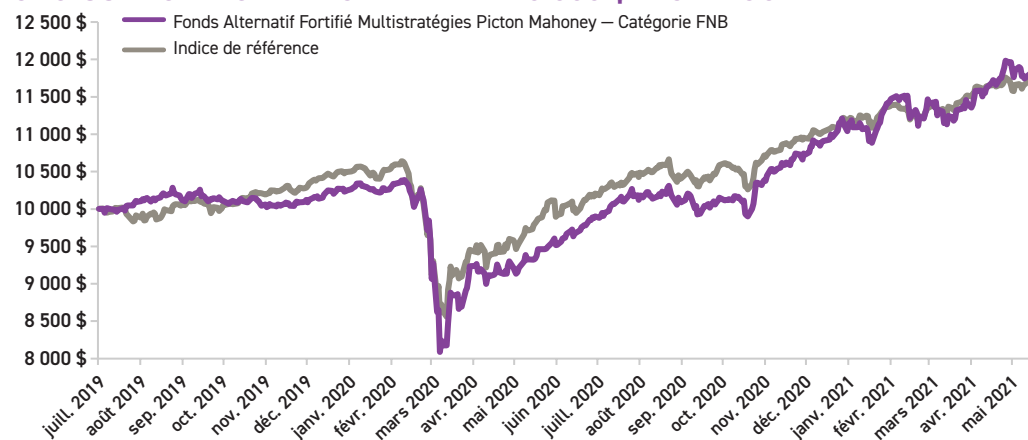
ÉLARGISSEZ LES OCCASIONS DE GÉNÉRER DE L'ALPHA	Au moyen d'un Fonds dont l'objectif est d'accroître le potentiel de rendement tout en étant exposé à un taux de volatilité semblable à celui des marchés boursiers traditionnels.
TIREZ PROFIT DE GESTIONNAIRES CHEVRONNÉS	Qui gèrent des stratégies de couverture authentiques® depuis plus de 10 ans.
AJOUTEZ DES OUTILS DE COUVERTURE	Pour améliorer les portefeuilles traditionnels composés de positions exclusivement acheteur.

RENDEMENTS COMPOSÉS % – CATÉGORIE FNB

	1 mois	3 mois	6 mois	À CJ	1 an	Depuis la création*
Fonds Alternatif Fortifié Multistratégies Picton Mahoney – Catégorie FNB	2,18 %	6,22 %	12,60 %	8,74 %	26,03 %	9,75 %
Indice de référence ¹	1,13 %	5,12 %	8,60 %	6,05 %	19,33 %	9,04 %

¹ Indice = 5 % indice des bons du Trésor à 30 jours FTSE TMX, 40 % indice mondial MSCI de RT 100 % couvert en \$ CA, 5 % indice du prix de l'or LBMA, 40 % indice ICE BofAML Global Broad Market (couvert en \$ CA) et 10 % indice de RT S&P GSCI couvert en \$ CA
 * Performance annualisée

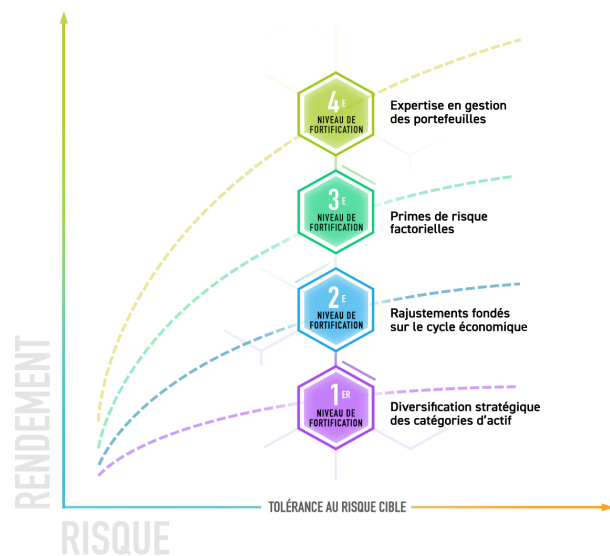
CROISSANCE D'UN PLACEMENT DE 10 000 \$ – CATÉGORIE FNB



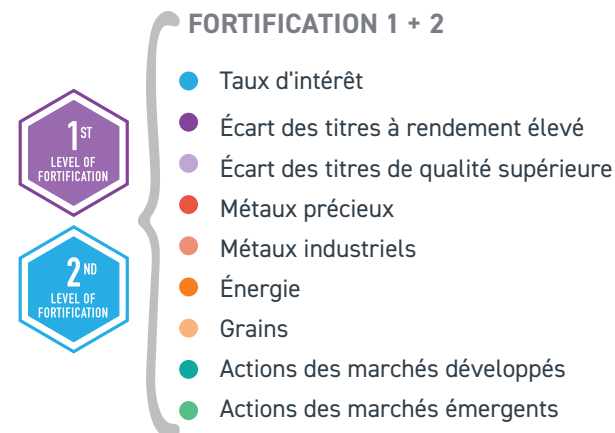
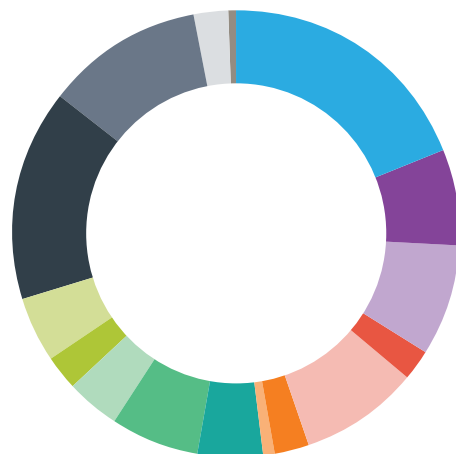
MAI 2021

NOTRE PROCESSUS DE CONSTRUCTION DE PORTEFEUILLES FORTIFIÉS :

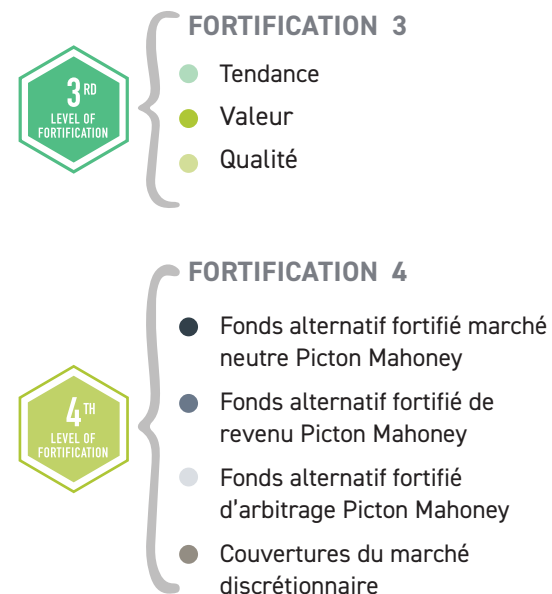
Chaque niveau de fortification vise à favoriser l'amélioration du rendement global, sans accroître le profil du risque du fonds.



EXPOSITION EN DOLLARS



EXPOSITION AUX RISQUES*



ANALYSE DU RAPPORT RISQUE / RENDEMENT – CATÉGORIE FNB

	Fonds	Indice de référence
Rendement composé annualisé (%)	9,75 %	9,04 %
Écart type annualisé (%)	12,90 %	10,94 %
Taux de capture à la hausse	0,95	1,00
Taux de capture à la baisse	0,92	1,00
Baisse maximale (%)	-22,24 %	-19,67 %
Bêta	1,02	1,00
Ratio de Sharpe	0,73	0,78

PFMS

FONDS ALTERNATIF FORTIFIÉ MULTI-STRATÉGIES PICTON MAHONEY — CATÉGORIE FNB COUP D'ŒIL SUR LE FONDS

PICTON
MAHONEY

MAI 2021

* Les répartitions actuelles sont fonction d'un processus de budgétisation des risques, correspondent à un stade précis du cycle et pourraient changer. L'exposition en dollars correspond au capital explicitement investi, alors que l'exposition aux risques représente la part de risque (déterminée selon la volatilité) du portefeuille. Il n'y a aucune garantie qu'une stratégie de couverture sera efficace ou produira l'effet attendu. Le recours à des produits dérivés et la vente à découvert comportent plusieurs risques pouvant restreindre la capacité d'une stratégie de réaliser des bénéfices ou de limiter ses pertes ou pouvant amener la stratégie à réaliser une perte. Des frais supplémentaires peuvent être associés à l'utilisation de produits dérivés et à la vente à découvert dans une stratégie de couverture. Un placement dans un fonds commun de placement peut donner lieu à des commissions de vente, des commissions de suivi, des frais de gestion, des honoraires au rendement et d'autres frais. Veuillez lire le prospectus avant d'investir. Les taux de rendement indiqués désignent les taux de rendement antérieurs totaux, composés sur une base annuelle, et tiennent compte de la fluctuation de la valeur des parts et du réinvestissement de toutes les distributions, mais non des commissions d'achat et de rachat, des frais de distribution, des frais optionnels ou de l'impôt sur le revenu payables par un porteur de parts, qui auraient pour effet de réduire le rendement. Les fonds communs ne sont pas garantis : leur valeur change fréquemment et leur rendement antérieur ne se répète pas forcément. Les titres des Fonds alternatifs fortifiés ne peuvent être achetés que par l'intermédiaire d'un courtier inscrit auprès de l'OCRCVM et ne sont offerts que dans les territoires où la loi en autorise la vente. Le taux de rendement composé utilisé dans le tableau « Croissance d'un placement de 10 000 \$ » vise seulement à illustrer les effets d'un taux de croissance composé, et non à exprimer la valeur future du fonds ni le rendement d'un placement dans ce dernier. Ce document ne vise pas à fournir des conseils juridiques, comptables, fiscaux ou financiers.